



医療法人伯鳳会

大阪中央病院

「虹」

Vol.21

2024. 11. 月

特集

大阪中央病院 健康管理センターには

あい(AI:人工知能 愛:思いやり)がいっぱい!

CLOUD



人工知能 はクラウドの中に

思いやり はスタッフの心の中に

AI(人工知能)は
どこにいるの?



当院の医療における AI 技術への取り組み

最新の AI 技術は非常に進化しており、様々な分野での応用に繋がり、医療の分野でも医療の質を向上させる重要なツールの一つとなっています。医療 AI は主に**診断支援 AI** や**予測分析 AI**、**ロボティック手術**などが挙げられます。

当院では近年 AI 技術の導入を進めており、以前より導入されている**ロボティック手術**に加え、異常を検出するためのアルゴリズムを使用した**画像診断 AI (診断支援 AI)** や採血データを分析することで病気のリスクを予測する技術 (**予測分析 AI**) を積極的に導入しております。以下に当院での AI 導入状況をご紹介します。

《 当院の AI 技術 導入例 》

令和 6 年 7 月導入

疾病リスク AI 予測 (予測分析 AI)

健康診断結果から、5年先までの将来の病気のリスクを可視化。病気のリスク管理をして、心筋梗塞や脳卒中などの大病に繋がる生活習慣病を未然に防ぎましょう！

肥満症
内臓脂肪が動脈硬化を促す物質を放出。
内臓脂肪
皮下脂肪
放置すると静かに進行し、やがて…!

肝機能障害
アルコール
肥満
ストレス
脂肪肝
肝硬変
肝臓がん
肝臓が委縮し、代謝、解毒することができなくなる

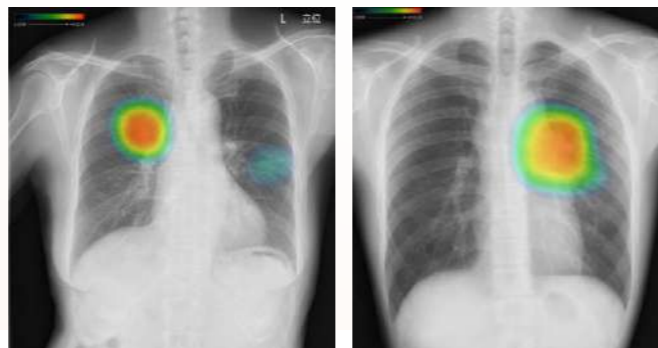
脂質異常症
中性脂肪が増える
増↑ 悪玉 LDLコレステロール
減↓ 善玉 HDLコレステロール
動脈硬化
増えすぎたLDLが血管壁に入り込み…
放置すると静かに進行し、やがて…!

AIのある健診をあなたに
生活習慣病のリスクをAIで予測して5年後の自分を愛いませんか?
健康診断データからAIが将来のリスクを可視化
1年以内の健康診断データからAIが将来のリスクを可視化
高リスク予測AI
健康のリスクがわかる!

令和 6 年度導入予定

画像病変検出 AI (診断支援 AI)

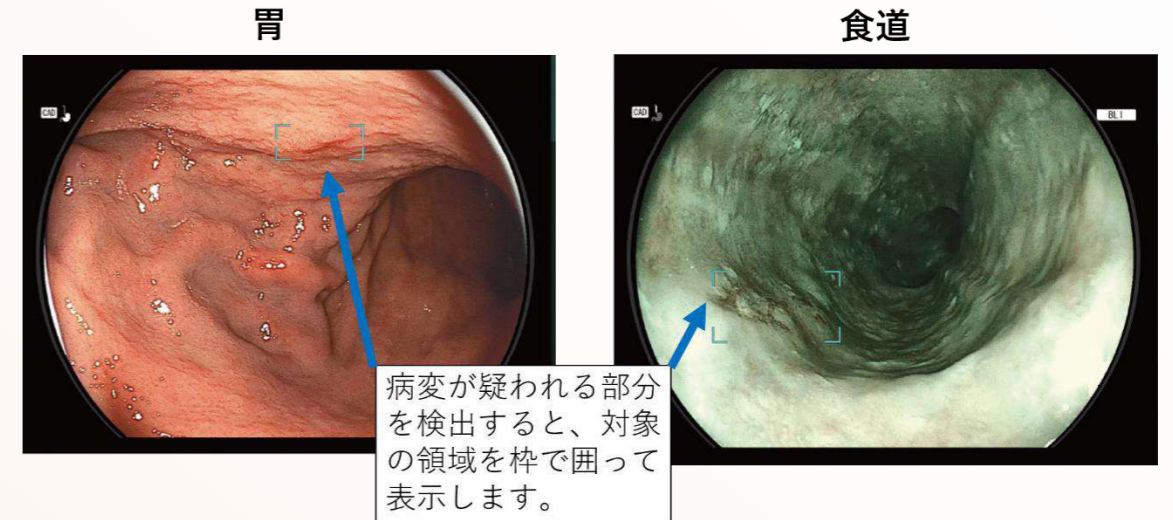
撮影した胸部レントゲン画像を自動で解析。異常が疑われる領域を検出し、マーキングして診断医師に知らせます。よく見ないとわからない隠れた病気の検出や異常の早期発見をアシストします！



令和 6 年 10 月導入

内視鏡 AI 画像診断支援システム (FUJIFILM 社製「CAD EYE」) (診療支援 AI)

内視鏡 AI 画像診断支援システムとは、膨大な臨床データからの深層学習 (Deep Learning) による AI 技術を活用した、病変の発見をサポートする機能です。内視鏡検査中に胃がんや食道がんが疑われる病変があればリアルタイムに検出します。



胃がんは、部位別のがんの罹患数や死亡数で第 3 位のがんとして知られており、また食道がんについても近年罹患数は増加しています。胃がん・食道がんは、初期のがんであれば内視鏡によって治療が可能であり、そのためには早期発見が重要となります。内視鏡画像診断支援システムを使用することで、より早い段階でがんの発見が可能となり、早期治療につながると考えています。

Q

A

Q1. 内視鏡画像診断支援システムとは何ですか？

A1. 胃カメラの検査中に胃がんや食道がんを見つけやすくする機能です。たくさんの胃がんと食道がんの画像をコンピュータに学習させて、疑わしい病変があった場合に検査中の画面に検出マークが示されます。

Q2. どの程度正確ですか？

A2. 癌以外の病変を拾い上げる場合もありますので、検出された病変を検査医師が吟味した上で診断を行います。

Q3. 検査中、受診者に負担はありますか？

A3. 特に負担はありません。これまでと同様に検査を受けて頂けます。

第5回伯鳳会グループ学術大会、第65回全日本病院学会 in 京都が開催され、当院からも職員が参加し発表を行いました。

伯鳳会グループ学術大会



◆ペリオ外来での薬剤師の取り組み

薬剤師

◆急変時シミュレーション研修の効果—急変事例の振り返りを通して—

病棟看護師

◆栄養指導における食事調査～塩分摂取量の最適な評価法の検討～

管理栄養士

第65回 全日本病院学会 in 京都地域医療構想前夜 ～ 嵐の中の航海 羅針盤を求めて～

開催場所: 国立京都国際会館

一般演題(口演)

① 働き方改革1

演題: 職員向け健康増進運動教室(ピラティスレッスン)の実際

理学療養士

② 看護2

演題: 軟性膀胱鏡検査を受ける患者の音楽によるストレス軽減効果への試み

外来看護師

③ 放射線6

演題: AI技術導入によるMRI検査数増加の試み

診療放射線技師

編集後記

AI(人工知能)には、負の面もありますが、医療においては診断の分野で医師の補助として極めて有効です。

当院でも健診センターの診断分野で積極的に取り入れており、紹介させていただきます

病院レポート 「虹」

2024年11月発行 Vol.21

編集・発行

医療法人伯鳳会大阪中央病院

広報委員会

〒530-0001 大阪市北区梅田3-3-30

TEL 06-4795-5505 (代表)

FAX 06-4795-5544

◆地域連携・入退院支援センター

TEL 06-4795-5533 (直通)

FAX 06-4795-5535 (専用)



医療をつなぎ、未来をつなぐ。多くの命を救うために。



伯鳳会グループ
HAKUHOKAI GROUP



私たちは持続可能な開発目標(SDGs)を支援しています。

Plus Heart Action



病院ホームページ



#青いハートがあふれる社会を



医療法人伯鳳会
大阪中央病院
HAKUHOKAI Osaka Central Hospital