

# AIが見つめる、 内視鏡検査の未来

FUJIFILM  
Value from Innovation

診断支援

検査

CADEYE

CAD EYEとは富士フィルムの内視鏡診断支援機能のブランド名称です。  
膨大な臨床データから深層学習 (Deep Learning) を活用して開発。  
内視鏡検査における病変の検出と鑑別をサポートします。



REiLi

Medical AI Technology



## 内視鏡AIシステム

内視鏡診断支援機能『CAD EYE™（キャドアイ）』を用いた最新のAI内視鏡検査を導入しました。

富士フィルムが開発したAI技術を用いて、食道の扁平上皮癌疑いの検出（発見）や、胃の胃腫瘍性病変疑いの検出（発見）の支援を行う最新機器を導入いたしました。従来型の内視鏡検査とは異なり、AIを使った画像認識機能によって、優れた精度で病変部を検出する事ができドクターの支援を行い早期発見に貢献します。

※CAD EYEとは富士フィルムが独自開発し、膨大な臨床データから深層学習 (Deep Learning) を活用して開発した製品。

# 検出について

対象病変の可能性のある領域を表示し、報知音と共にリアルタイムに検出をサポートします。

● CAD状態表示

アイコン	対象部位		観察モード	支援モード
	食道	胃		
	○	×	BLI	食道扁平上皮癌疑い領域検出支援モード
	×	○	白色光	胃腫瘍性病変疑い領域検出支援モード
	○	○	LCI	食道扁平上皮癌疑い領域検出支援モード 胃腫瘍性病変疑い領域検出支援モード

● ビジュアルアシストサークル

内視鏡画像の辺縁部で検出した場合、対象病変の可能性のある領域に近い境界線が点灯します。

● 検出ボックス

対象病変の可能性のある領域を表示し、検出をサポートします。

● 報知音 対象病変である可能性のある領域を検出した場合、報知音がなります。

# 適切な静止画撮影されていることを自動判定

意図的なスコープ操作が要求される「ランドマーク」が適切に静止画撮影されていることを自動判定し、画面上に結果表示します。

● ランドマークマップ

「ランドマーク」が適切に静止画撮影されたとき、撮影された「ランドマーク」の位置を示します。

● 対象ランドマーク

下記のランドマークがすべて点灯すると、チェックマークが表示されます。

- ・ 食道胃接合部
- ・ 胃体部小弯反転
- ・ 胃角
- ・ 噴門近接
- ・ 幽門輪近接
- ・ 噴門穹窿部
- ・ 胃体部大弯見下ろし

※5 ランドマークフォトチェッカー機能は、検査中にON/OFFはできません。  
 ※6 ランドマークフォトチェッカー機能は、CAD状態表示がOFFのときでも使用することができます。

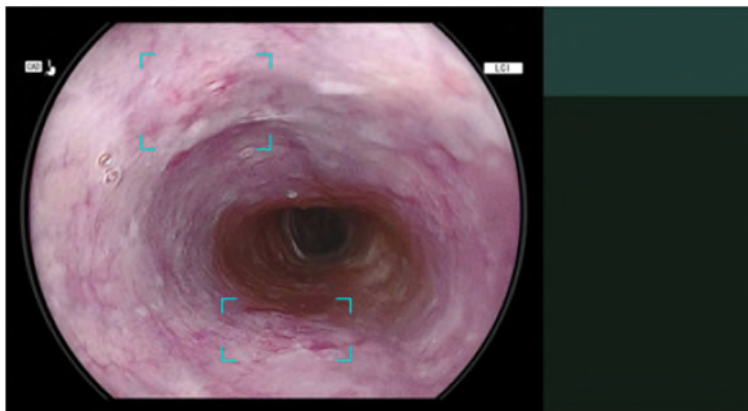
ランドマーク点灯前 → コンプリート状態



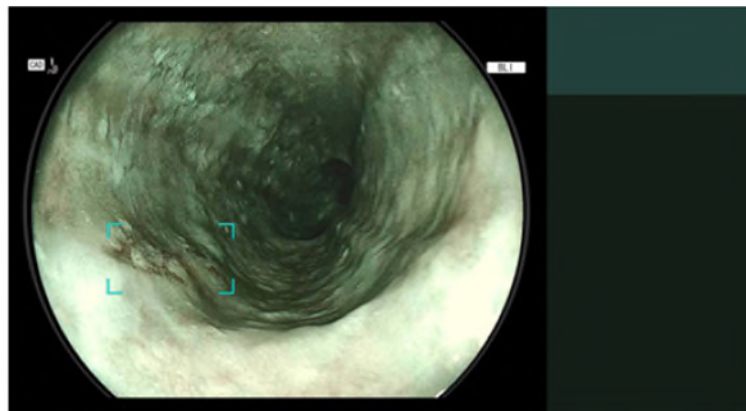
# 食道検出支援モード

## 食道扁平上皮癌疑い領域の検出をサポート

食道扁平上皮癌である可能性のある領域を検出し、その結果を内視鏡画像に重ねてリアルタイムにモニターに表示します。



LCI 観察

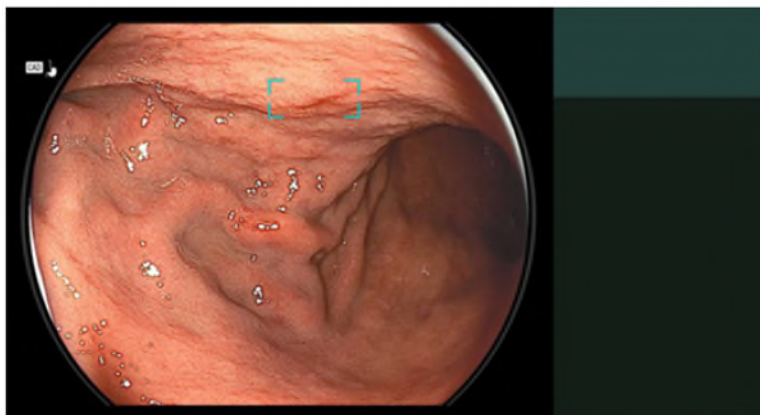


BLI 観察

# 胃検出支援モード

## 胃腫瘍性病変疑い領域の検出をサポート

胃腫瘍性病変である可能性のある領域を検出し、その結果を内視鏡画像に重ねてリアルタイムにモニターに表示します。



白色光観察



LCI 観察