

# MRI装置：機能詳細

当院では、より診断に適した画像の提供と患者様に快適に検査を受けて頂くため、下記のMRI装置を導入しております。



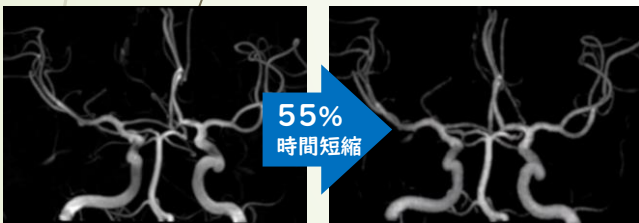
SIEMENS  
Healthineers  
**MAGNETOM Altea**

## 特徴① 快適性

- ・ガントリの口径は国内最大級70cmのオープンボア
- ・静音技術『Quiet Suite』搭載、最大97%の騒音を除去可能
- ・検査中はどのコイルでも落ち着いた音楽が聴けます。



口径 70cm

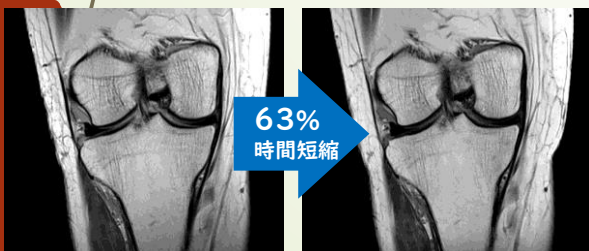


従来法 (4:28min)

CS (2:00min)

## 特徴② 高速撮像

- ・従来使用されてきた高速撮像技術パラレルイメージングに加えて、新技術『SMS・CS』搭載。従来より最大63%の撮像時間短縮が可能です。
- ・短縮した時間で高精細画像を取得し、多くの情報を診療に還元することが可能です。

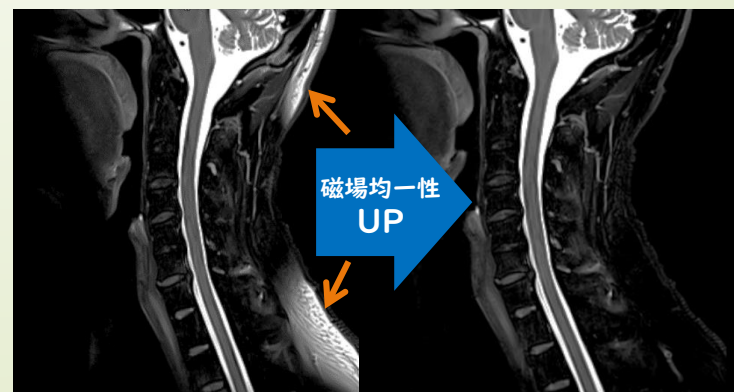


従来法 (4:14min)

SMS (1:35min)

## 特徴③ 高画質

- ・AIによるDeep Learning技術を用いて実際に撮像した画像よりノイズの少ない画像や分解能の高い画像の再構成が可能です。
- ・患者様の体格による磁場の乱れを抑え、均一な画質を提供できます。



更新前 (アーチファクトあり)

更新後 (アーチファクトなし)